

ASARI SNOW LINER

朝里スノーライナー



朝里川温泉スキー場



JR 小樽駅・JR 小樽築港駅

■運行時間

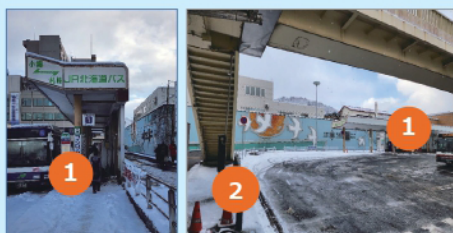
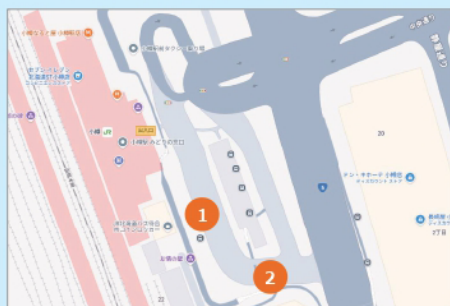
	1便	2便	3便	4便	5便	6便	7便	8便
小樽駅	↓ 8:30	↑ 10:30	↓ 11:00	↑ 13:00	↓ 13:15	↑ 15:15	↓ 16:00	↑ 17:55
小樽築港駅	↓ 8:50	↑ 10:10	↓ 11:20	↑ 12:40	↓ 13:35	↑ 14:55	↓ 16:20	↑ 17:35
宏楽園 (宿泊施設)	↓ 9:05	↑ 9:55	↓ 11:35	↑ 12:25	↓ 13:50	↑ 14:40	↓ 16:35	↑ 17:20
朝里クラッセホテル	↓ 9:10	↑ 9:50	↓ 11:40	↑ 12:20	↓ 13:55	↑ 14:35	↓ 16:40	↑ 17:15
朝里川温泉ホテル	↓ 9:13	↑ 9:47	↓ 11:43	↑ 12:17	↓ 13:58	↑ 14:32	↓ 16:43	↑ 17:12
朝里スキー場	↓ 9:15		↓ 11:45	↑ 12:15	↓ 14:00	↑ 14:30		↑ 17:10

経路

- (往路) 小樽駅 ~ 小樽築港駅 ~ 宏楽園 (宿泊施設) ~ 朝里クラッセホテル ~ 朝里川温泉ホテル ~ 朝里川温泉スキー場
- (復路) 朝里川温泉スキー場 ~ 朝里川温泉ホテル ~ 朝里クラッセホテル ~ 宏楽園 ~ 小樽築港駅 ~ 小樽駅

JR小樽駅発着場所にて、バスの待機はいたしません。出発時間の3分～5分前にバスが到着いたします。

■JR 小樽駅停車場所



■JR 小樽築港駅停車場所



路線バス及び
タクシー等の
停車状況により
①②のいずれか
の停車位置に停
まります。

※乗車には宿泊証明
が必要です。

【お問い合わせ先】



朝里川温泉スキー場

ASARIGAWAONSEN SKI RESORT

〒047-0154 北海道小樽市朝里川温泉1丁目394

TEL 0134-54-0101 FAX 0134-54-0095 <https://asari-ski.com/>





< シャトルバス運行時間 >


小樽駅 → 朝里	1便	3便	5便	7便	朝里 → 小樽駅	2便	4便	6便	8便
小樽駅	8:30	11:00	13:20	15:50	朝里川温泉スキー場		12:15	14:30	17:00
小樽築港駅（ウイングベイ小樽側 バスロータリー）	8:50	11:20	13:40	16:10	朝里川温泉ホテル	9:47	12:17	14:32	17:02
おたる宏楽園	9:05	11:35	13:55	16:25	小樽 朝里クラッセホテル	9:50	12:20	14:35	17:05
小樽 朝里クラッセホテル	9:10	11:40	14:00	16:30	おたる宏楽園	9:55	12:25	14:40	17:10
朝里川温泉ホテル	9:13	11:43	14:03	16:33	小樽築港駅（ウイングベイ小樽側 バスロータリー）	10:10	12:40	14:55	17:25
朝里川温泉スキー場	9:15	11:45	14:05		小樽駅	10:30	13:00	15:15	17:45

< 発着場所 >

小樽駅







- ▶ メインは①のJR北海道バスの発着場所を使用します。路線バスの発着時間とは重なりませんが、イレギュラー等で①にJRバスが停車している場合は、②の発着場所を使用します。
- ▶ 小樽駅発着場所にて、バスの待機はいたしません。発時間の3分〜5分前にバスは配車させていただきますのでご了承ください。

小樽築港駅

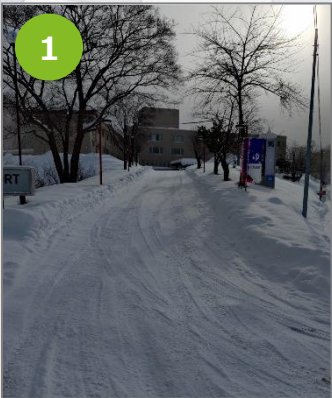
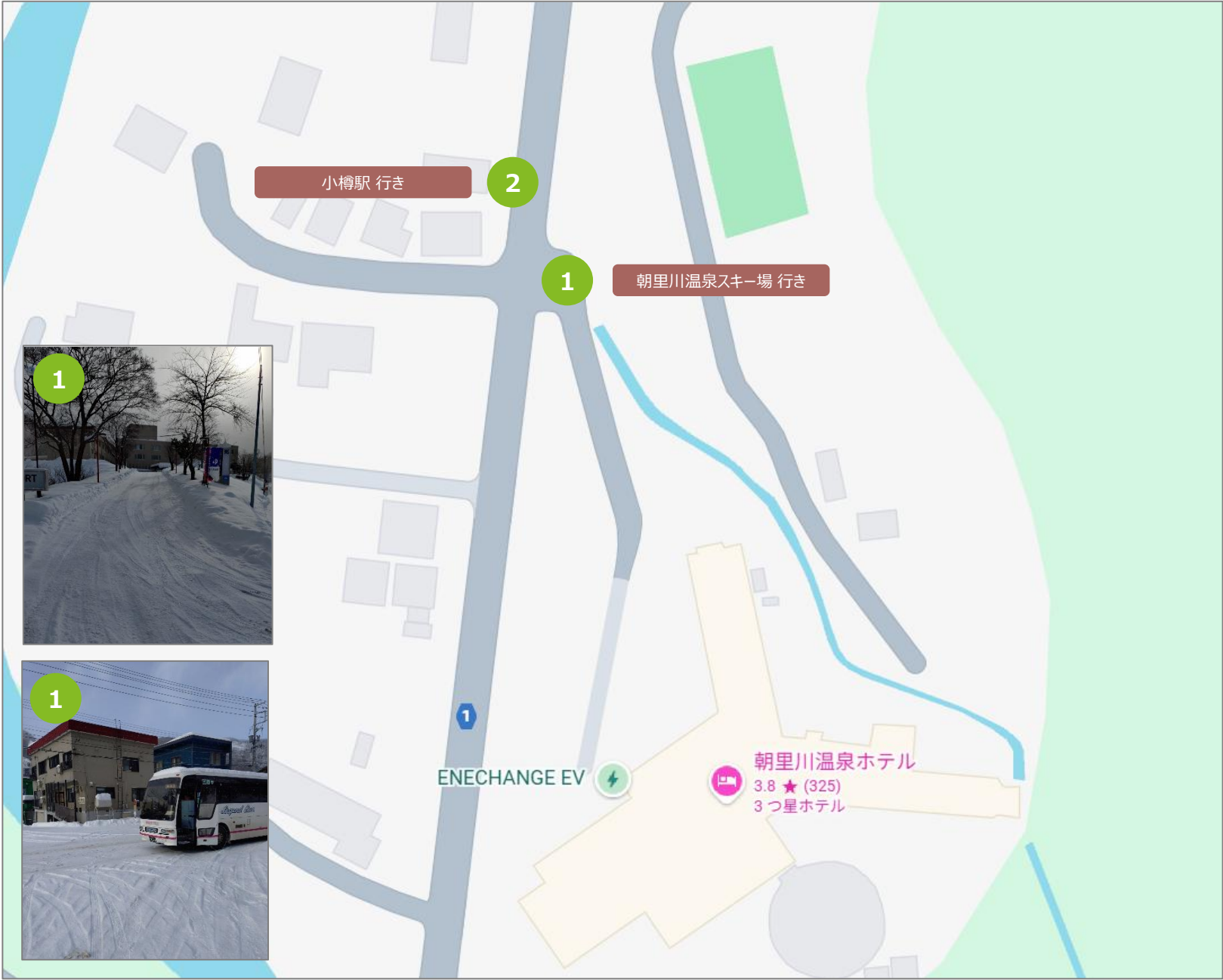


- ▶ ①右図のとおり①に優先的に停車しますが、路線バス及びタクシー等の停車状況により、②に停車する場合がございます。
- ▶ ②はタクシー乗り場付近です。
- ▶ 画像は①の駐車場所





朝里川温泉ホテル





小樽朝里クラッセホテル





おたる宏楽園

